

## Litra FE 1906

FE 22301 Projekt til Ekspresgodsvogn fra 1906

Ingen vogne blev produceret

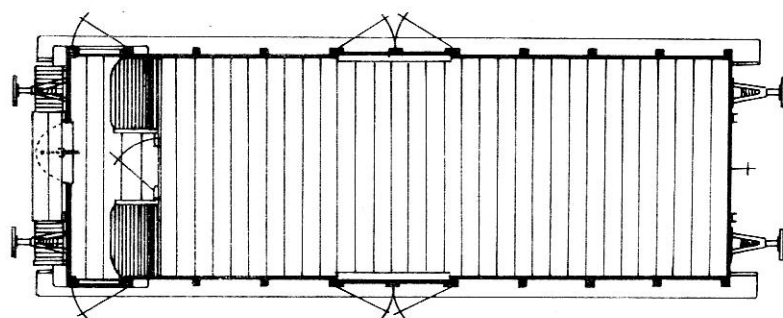
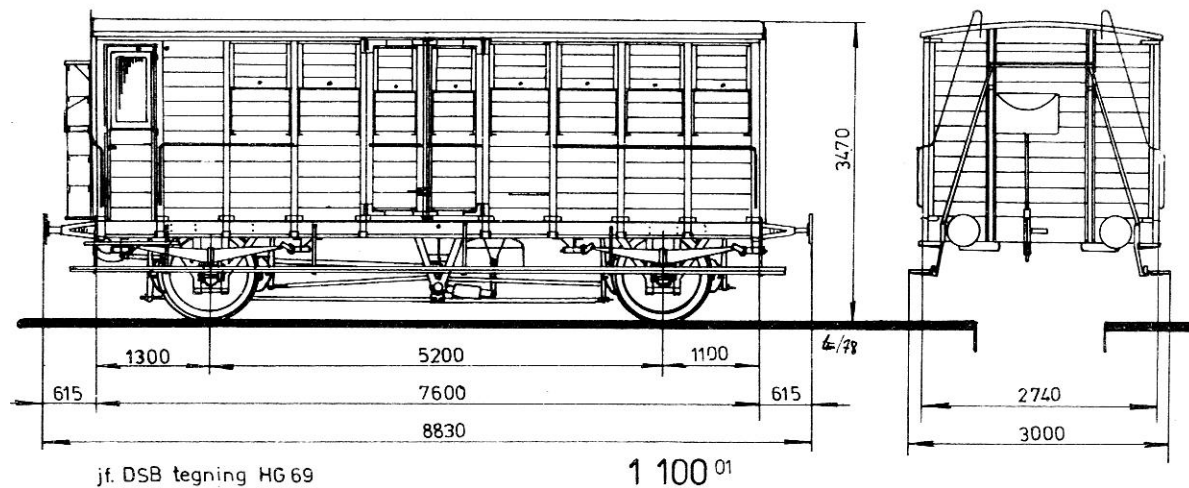
## Data

## FE 22301

Længde over puffer	8830 mm	
Understel længde	7600 mm	
Totalhøjde	3470 mm	
Akselafstand	5200 mm	
Indv længde godsrum	6510 mm	
Indv bredde godsrum	2540 mm	
Bundfladeareal	16,5 m <sup>2</sup>	
Indv højde sidevæg	2083 mm	- under tagspær 2033 mm
Indv højde gavlvæg	2208 mm	- under tagspær 2098 mm
Rumfang	- m <sup>3</sup>	
Sidedør bredde	1320 mm	
Sidedør højde	1983 mm	
Gulvhøjde	1240 mm	
Taravægt	? kg	
Lastgrænse	6000 kg	
Håndbremse	CS	
Automatisk bremse	VB	
Max hastighed	90 km/h	

Vogntypen blev projekteret ud fra ønsket om en ekspresgodsvogn, der kunne benyttes i alle tog med op til 90 km/h. Fjedrene var 1400 mm med 12 blade 90x13 mm.

FE 22301



Tegning jf. DSB HG 69, 1978 © Per Topp Nielsen - Tillempet skala 1:87 (H0)

DSB Hovedtegning HG69 (1906) - FE 22301. Ikke i Skala

**Litra FI** 1906

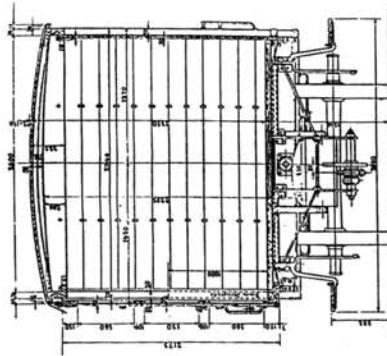
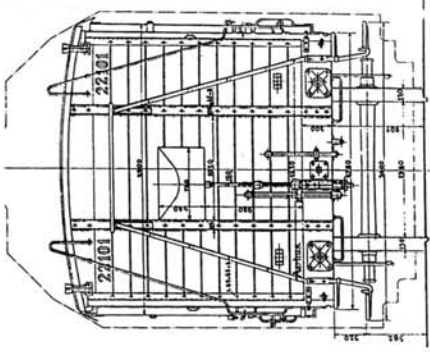
FI 22101 Projekt til Ilgodsvogn fra 1906

Ingen vogne blev produceret

**Data****FI 22101**

Længde over puffer	8830 mm	
Understel længde	7600 mm	
Totalhøjde	3470 mm	
Akselafstand	5200 mm	
Indv længde godsrum	6510 mm	
Indv bredde godsrum	2540 mm	
Bundfladeareal	16,5 m <sup>2</sup>	
Indv højde sidevæg	2225 mm	- under tagspær 2175 mm
Indv højde gavlvæg	2350 mm	- under tagspær 2240 mm
Rumfang	m <sup>3</sup>	
Sidedør bredde	1320 mm	
Sidedør højde	2025 mm	
Gulvhøjde	1240 mm	
Taravægt	? kg	
Lastgrænse	6000 kg	
Håndbremse	CS	
Automatisk bremse	VB	
Max hastighed	90 km/h	

Vogntypen blev projekteret ud fra ønsket om en ilgodsvogn, der kunne benyttes i alle tog med op til 90 km/h. Til forskel fra FE 22301 havde FI ingen ventilationslemme, men til gengæld skydedør i stedet for fløjddøre. Desuden var vognen 142 mm højere over taget. Efter tegningen skulle "Gulvet belægges overalt med Riste". Litra er på hovedtegningen angivet som "Fi", hvor vognens påskrifter viser litra "FJ". I 1906 gjorde man ikke forskel på I og J som store bogstaver, der begge blev skrevet som et "J". Vognens litra er derfor FI. Ligesom FE blev FI heller aldrig produceret.



Normalstærkte

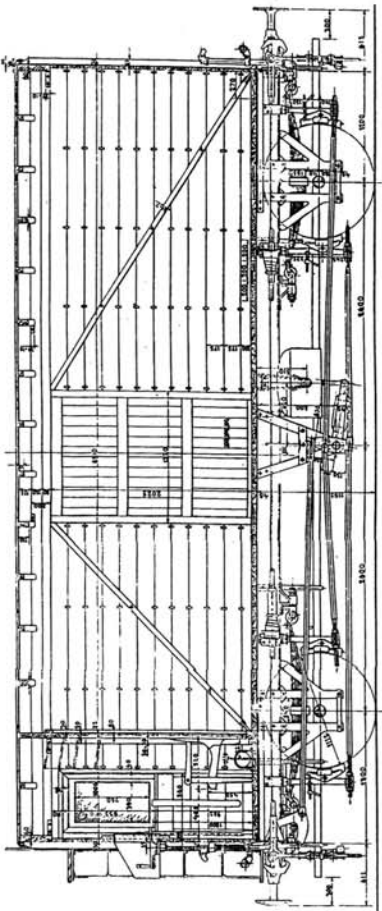
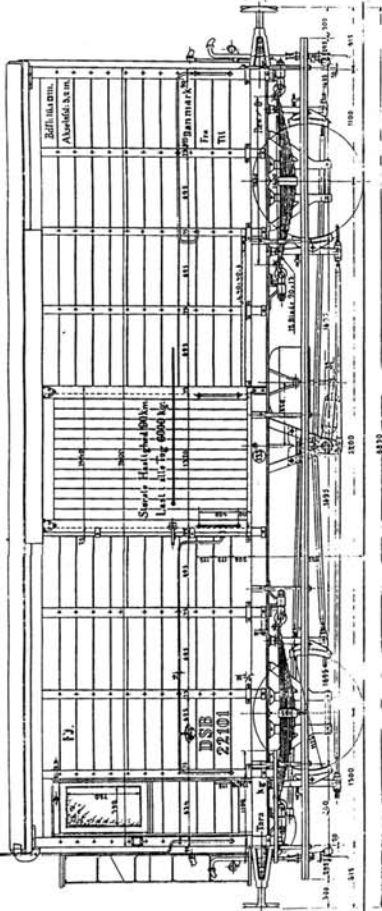
Løst Godsvagn

til bog med indtil 90 km. Sædvanlig

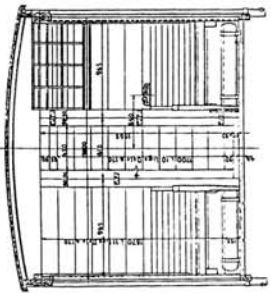
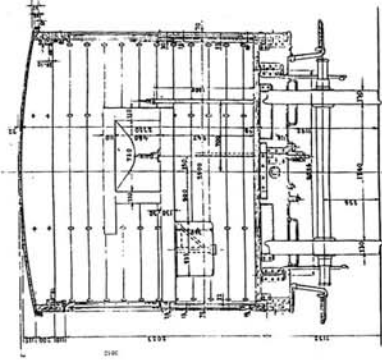
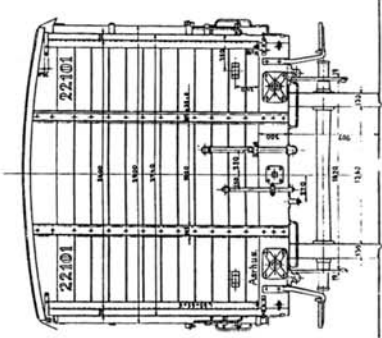
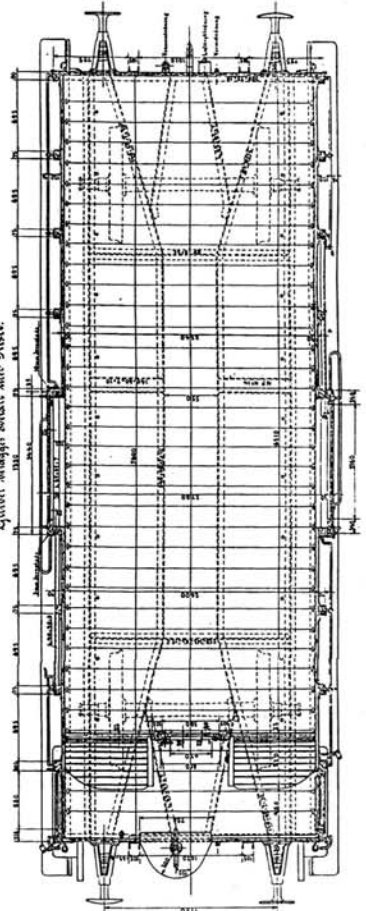
Dr. Si 56822101-  
her i de næste  
Ejendomsbeskrivelse 1906.

De danske Statsbaner.  
Driftssten for Damplokomotivene.

50.9.08.



Løst Anlægget erstat. med Stærk.



0.10.08 1-19.08

DSB Hovedtegning HG68 (1906) - Fi 22101. (her gengivet i ca skala 1:74)